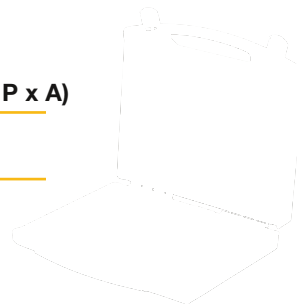


## ESTOJO CONDUTIVO

- Polipropileno permanentemente condutivo, com carbono

Resistência típica ponto a ponto  $R_{p-p} = 10^4 - 10^5 \text{ Ohm}$  

Referência	Descrição	Dimensões interiores (L x P x A)
<b>5100.K42.N</b>	Estojo condutivo preto, com esponja	240 x 170 x 42mm



Referência	Descrição	Dimensões interiores (L x P x A)
<b>5100.K53</b>	Estojo condutivo preto	340 x 250 x 53 mm

## SPOOL RACKS PARA SMD EM POLIESTIRENO

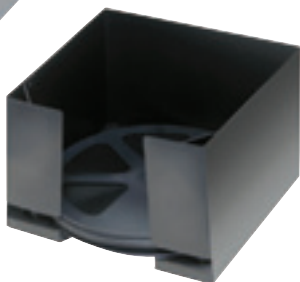
- Poliestireno permanentemente condutivo, com carbono
- Para armazenar bobines SMD.

Resistência típica ponto a ponto  $R_{p-p} = 10^4 - 10^5 \text{ Ohm}$  



Referência	Dimensões interiores (C x L x A)
<b>5200.03.H.S</b>	182 x 169 x 190 mm
Diâmetro Spool:	max. $\varnothing$ 180 mm

Princípio FIFO  
(first in, first a)



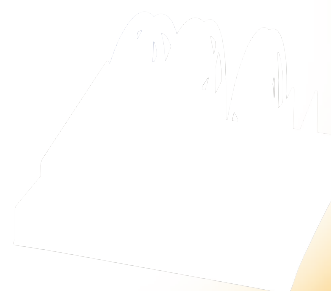
Referência	Dimensões interiores (C x L x A)
<b>5200.03.H.L</b>	335 x 315 x 190 mm
Diâmetro Spool:	max. $\varnothing$ 330 mm

Referência	Dimensões exteriores (C x L x A)
<b>5200.04.V.S</b>	450 x 240 mm
Diâmetro Spool:	max. $\varnothing$ 250 mm

Fornecido com 25 separadores e uma etiqueta

Referência	Dimensões exteriores (C x L x A)
<b>5200.04.V.L</b>	455 x 315 mm
Diâmetro Spool:	max. $\varnothing$ 330 mm

Fornecido com 25 separadores e uma etiqueta

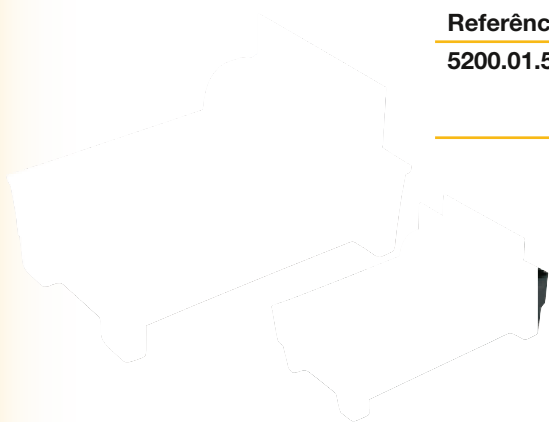


## BANDEJAS PARA BOBINES SMD

- Poliestireno permanentemente condutivo, com carbono
- Estando vazias podem-se empilhar
- Com símbolo ESD e de reciclagem

- Adequado para: carrinhos prateleiras de armazenamento caixas de transporte arquivos giratórios

Resistência típica ponto a ponto  $R_{p-p} = 10^4 - 10^5$  Ohm



Referência	Dimensões exteriores
<b>5200.01.560.365.178</b>	560 x 365 x 178 mm Diâmetro da bobina: 330 mm Número máx. de bobines: 38

Referência	Dimensões exteriores
<b>5200.02.362.188.110</b>	362 x 188 x 110 mm Diâmetro da bobina: 180 mm Número máx. de bobines: 23

## SEPARADORES PARA BANDEJAS DE BOBINES

- Resistência típica ponto a ponto

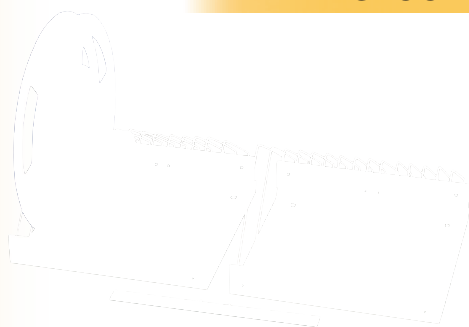
Resistência típica ponto a ponto  $R_{p-p} = 10^4 - 10^5$  Ohm



Referência	Dimensões	Quantidade
<b>5200.180.180.2</b>	180 x 180 x 2 mm por 180 Ø	10 unidades
<b>5200.330.165.2</b>	330 x 165 x 2 mm por 330 Ø	10 unidades
<b>5200.330.330.2</b>	330 x 330 x 2 mm por 330 Ø	10 unidades



## SPOOL RACK PARA SMD - METAL



- Aço galvanizado, feito em metal, construção rugosa
- Para diâmetros 180 - 380 mm
- Armazena até 14 bobines
- Separadores em aço inoxidável, 20 mm distância, variável
- Comprimento do rack pode ser aumentado (partes de 300 mm)
- Apoios plásticos
- Base etiquetada opcional

Resistência típica ponto a ponto  $R_{p-p} = 10^2 - 10^3$  Ohm

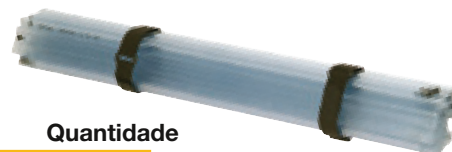


Referência	Descrição	Dimensões (L x P x A)
<b>5330.14</b>	SMD spool rack	300 x 285 x 175 mm
<b>5330.14.BS</b>	Moldura/etiqueta	300 x 45 x 15 mm

## BANDA DE VELCRO

- Banda de velcro dissipativa para tubos de IC's

Resistência típica ponto a ponto  $R_{p-p} = 10^4 - 10^6$  Ohm



Referência	Tamanho	Quantidade
<b>3410.710</b>	710 mm comprimento	25 unidades